



Phoenix EasyPlus

Système d'énergie multifonctionnel



Multifonctionnel

Le Phoenix EasyPlus est un système d'énergie multifonctionnel qui intègre un convertisseur sinusoïdal puissant, un chargeur de batterie sophistiqué, un commutateur de transfert et une distribution AC, le tout dans un seul boîtier, léger et compact. Ce concept a été développé pour ceux qui apprécient le confort et la liberté qu'offre un système électrique complet, sans avoir à installer plusieurs éléments séparés et sans procédés techniques compliqués.

Le meilleur confort, en toute sécurité

Équipé d'un commutateur de transfert ultra rapide, le Phoenix EasyPlus garantit une alimentation électrique ininterrompue en toute circonstance. En plus, lorsque l'alimentation électrique du quai ou du groupe électrogène est insuffisante, la technologie unique PowerAssist[®] permet d'ajouter la puissance manquante en puisant dans les batteries. Le disjoncteur différentiel intégré offre une sécurité optimale en protégeant l'installation contre les courants de fuite.

Installation rapide et facile en cinq étapes

Le Phoenix EasyPlus doit son nom à sa simplicité d'installation et d'utilisation. Le système s'installe en cinq étapes faciles, permettant un gain de temps considérable. L'appareil est équipé de fiches pour les raccordements AC, les câbles de batterie et la sonde de température sont déjà en place, ce qui fait gagner des heures de temps d'installation.

Étape 1. Choisir un endroit approprié pour le Phoenix EasyPlus (le plus près possible des batteries) et installer le support mural. Poser l'appareil sur son support et fixer sur la cloison. La visserie est fournie.

Étape 2. Raccorder les fiches de l'alimentation électrique AC (quai ou groupe) et des deux sorties (normale et délestée) du Phoenix EasyPlus.

Étape 3. Installer et raccorder le tableau de commande à distance avec le cordon UTP (les deux sont livrés avec l'appareil).

Étape 4. Raccorder les câbles de la batterie et la sonde de température aux batteries (pré installés côté Phoenix EasyPlus).

Étape 5. Enclencher le disjoncteur différentiel et l'alimentation électrique, puis mettre en marche le Phoenix EasyPlus : le système est opérationnel.

Comment ça marche ?

Le Phoenix EasyPlus est raccordé aux batteries et à l'alimentation électrique du quai ou du groupe. La puissance maximale que peut fournir le quai ou le groupe se règle sur le tableau de commande à distance.

Les consommateurs en sortie sont divisés en deux groupes distincts :

Le premier groupe concerne le réseau de bord habituel, généralement les prises murales et le petit électroménager. Ce groupe est alimenté par le quai ou le groupe lorsqu'ils sont présents, ou par la batterie au travers du convertisseur en mode "autonome".

Le second groupe est "délesté" et correspond aux "gros consommateurs", par exemple un chauffe-eau ou un climatiseur, dont la puissance dépasse celle du Phoenix EasyPlus ou dont le fonctionnement sur convertisseur entraînerait une décharge trop rapide des batteries. Ce groupe est coupé en cas d'absence de courant du quai ou du groupe.

La technologie unique PowerAssist[®] protège le quai ou le groupe contre les surcharges en faisant intervenir le convertisseur pour fournir la puissance supplémentaire lorsque cela est nécessaire.



Données techniques

Convertisseur sinusoïdal 12 Volts 1600VA (puissance de pointe 3000 Watts).

Chargeur 70A avec sortie auxiliaire de 4A pour la batterie de démarrage.

La technologie unique PowerAssist® protège le quai ou le groupe contre les surcharges en faisant intervenir le convertisseur pour fournir la puissance supplémentaire lorsque cela est nécessaire.

Technologie de charge adaptative en 4 étapes pour un recharge rapide et précise des batteries

Disjoncteur différentiel (16A/30mA) sur sortie AC.

Deux sorties AC protégées par des disjoncteurs automatiques 16A pour une sécurité optimale.

Deuxième sortie AC délestée, active uniquement lorsque l'alimentation du quai ou du groupe est disponible.

Système d'alimentation ininterrompue : transfert sans coupure entre le quai/groupe et le convertisseur.

Câbles de batterie et sonde de température batterie inclus.

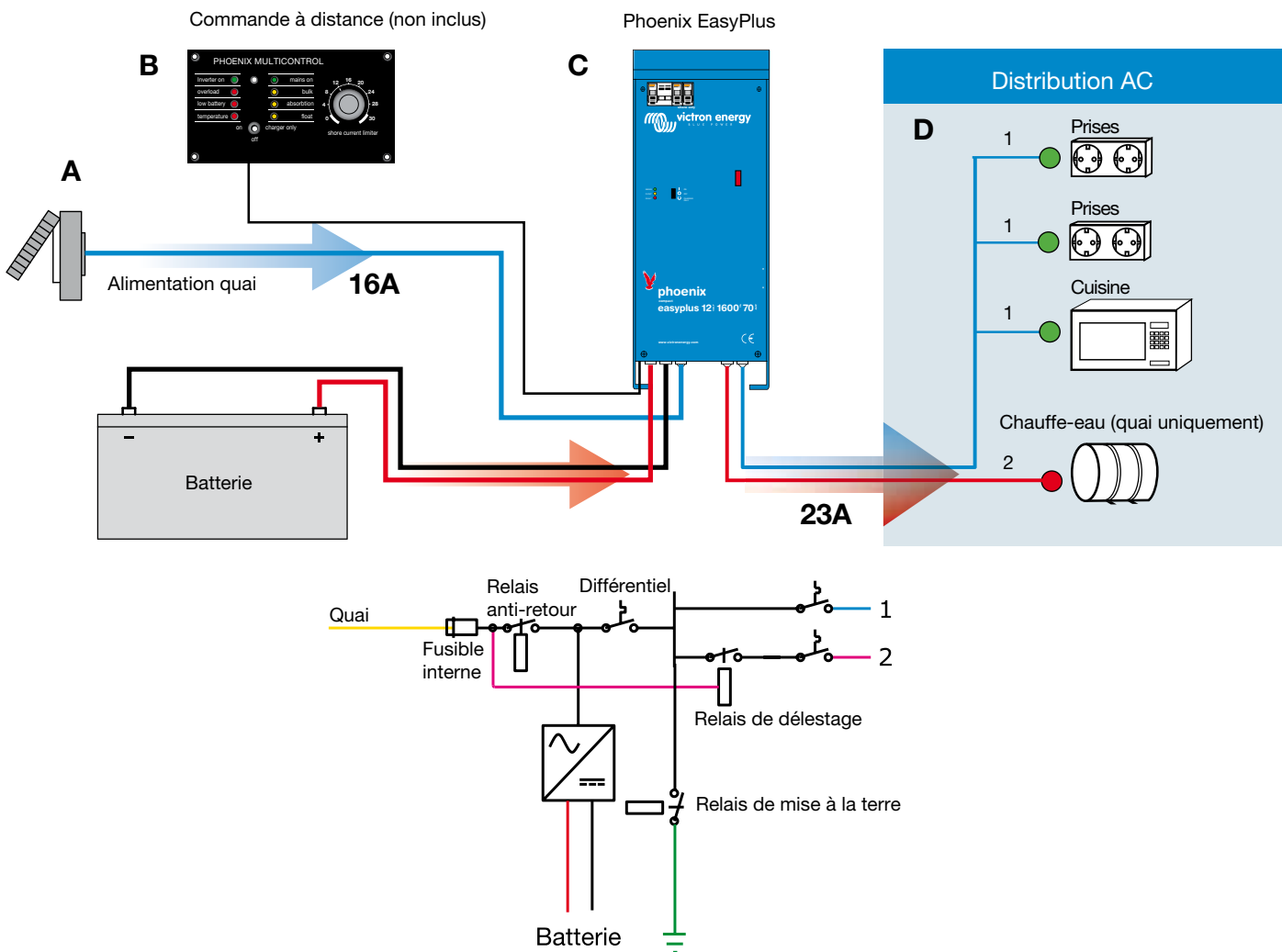
Garantie mondiale 24 mois.

Dimensions

Hauteur : 510 mm
 Largeur : 214 mm
 Profondeur : 110 mm
 Poids : 11,7 Kg



Exemple d'installation et diagramme





Victron Energy B. V. / De Paal 35
1351 JG Almere / **TPays-Bas**

Tél.: +31 (0)36 535 97 00
Fax: +31 (0)36 535 97 40
e-mail: sales@victronenergy.com

www.victronenergy.com

